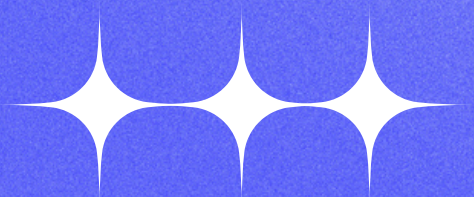




**LE NUAGE
CRÉATIF**

PROPOSITION

PROMOTION
DE LA VILLE
DE TOULON



Alexandre Brot, Firmin Créach, Vicky Moser, Romane Vergneault

SOMMAIRE

01 – Introduction		p1
02 – Expertise et expérience		p2
03 – Veille et analyse		
3.1 Besoins et objectifs	p3	
3.2 Cible	p4	
		p3
04 – Approche stratégique		
4.1 Pitch	p5	
4.2 Synopsis	p6	
4.3 Note d'intention	p7	
		p5
05 – Bible des lieux		
5.1 Détails des lieux	p11	
5.2 Parcours choisis	p31	
		p10

06 – Partenaires	p34
07 – Délais de réalisation	p37
08 – Coûts prévisionnels	p38
09 – Plan d'action	p39
10 – Conclusion	p42

INTRODUCTION

Dans le cadre de votre appel d'offres pour la revitalisation de l'attrait touristique de la ville de Toulon, nous avons le plaisir de présenter notre proposition innovante : Toutrip. En tant qu'agence de communication basée à Toulon, nous sommes profondément attachés à notre ville et passionnés par l'idée de contribuer à sa promotion et à son rayonnement.

Le projet "Toutrip" que nous avons élaboré incarne notre vision d'une expérience immersive et interactive, conçue pour captiver et engager le public jeune adulte de manière inédite. Inspirée par l'univers des jeux vidéo et portée par une équipe dynamique et créative, cette initiative vise à révéler les trésors cachés de Toulon d'une manière totalement novatrice.

Dans cette proposition, nous vous présenterons en détail notre concept et notre plan d'action pour mener à bien ce projet.



TROUTRIP

EXPERTISE ET EXPÉRIENCE

Le Nuage Créatif est une agence de communication fière d'être basée à Toulon, au cœur de la région que nous aimons tant. Depuis notre création, notre mission a été de fournir à nos clients une vision novatrice et pertinente pour répondre à leurs besoins en matière de communication et de marketing.

Avec notre expertise en direction marketing et notre créativité débordante, nous sommes parfaitement positionnés pour mener à bien ce projet ambitieux. Nous croyons fermement que notre projet contribuera à renforcer l'attrait de Toulon en tant que destination touristique de choix pour les jeunes adultes, tout en renforçant leur engagement envers notre ville.

En nous associant à votre équipe, nous sommes convaincus que nous pouvons créer une campagne de communication percutante et efficace qui fera rayonner Toulon auprès de notre public cible.



BESOINS ET OBJECTIFS



La ville de Toulon, confrontée à une réputation peu flatteuse en tant que destination touristique, exprime un besoin urgent de redorer son blason et de renverser les stéréotypes qui l'entourent. Toulon est souvent perçue comme une ville peu attrayante, en contraste avec ses voisins du Var. Son image ternie nuit à son attractivité, notamment auprès des jeunes adultes âgés de 25 à 35 ans, une tranche démographique clé recherchant des expériences innovantes et interactives.

L'objectif premier de ce projet est de redynamiser l'image touristique de la ville en offrant une expérience attractive et engageante, capable de séduire les visiteurs et de révéler la véritable essence de Toulon. En mettant l'accent sur l'interaction et l'innovation, le projet vise également à attirer la génération des 25-35 ans., tout en valorisant le riche patrimoine culturel et naturel de la ville.



CIBLE



Notre cible est constituée de jeunes adultes de 25 à 35 ans, souhaitant découvrir une ville le temps d'un week-end.



PITCH



Prêts à découvrir Toulon sous un nouveau jour ? Avec Toutrip, plongez dans une aventure interactive où la ville devient votre terrain de jeu !



TROUTRIP

SYNOPSIS

Dans une websérie interactive en 12 épisodes, découvrez les aventures de Baptiste et Salomé, un jeune couple passionné par les voyages et les jeux vidéos.

Lorsque Salomé propose à Baptiste de partir à la découverte de Toulon pour un week-end, ce dernier, plongé dans son jeu vidéo préféré, hésite d'abord. Mais il se laisse finalement convaincre et s'embarque dans une aventure palpitante.

Chaque épisode de la websérie vous emmène à la découverte d'un lieu emblématique de Toulon. Avec une esthétique inspirée des jeux vidéos, vous suivrez les péripéties du couple et serez invités à interagir en prenant des décisions qui influenceront le cours de l'histoire.

À travers cette expérience immersive et ludique, Toutrip offre une nouvelle perspective sur la ville de Toulon, mettant en lumière son riche patrimoine naturel et culturel et son attrait touristique auprès d'un public jeune et connecté.



NOTE

D'INTENTION

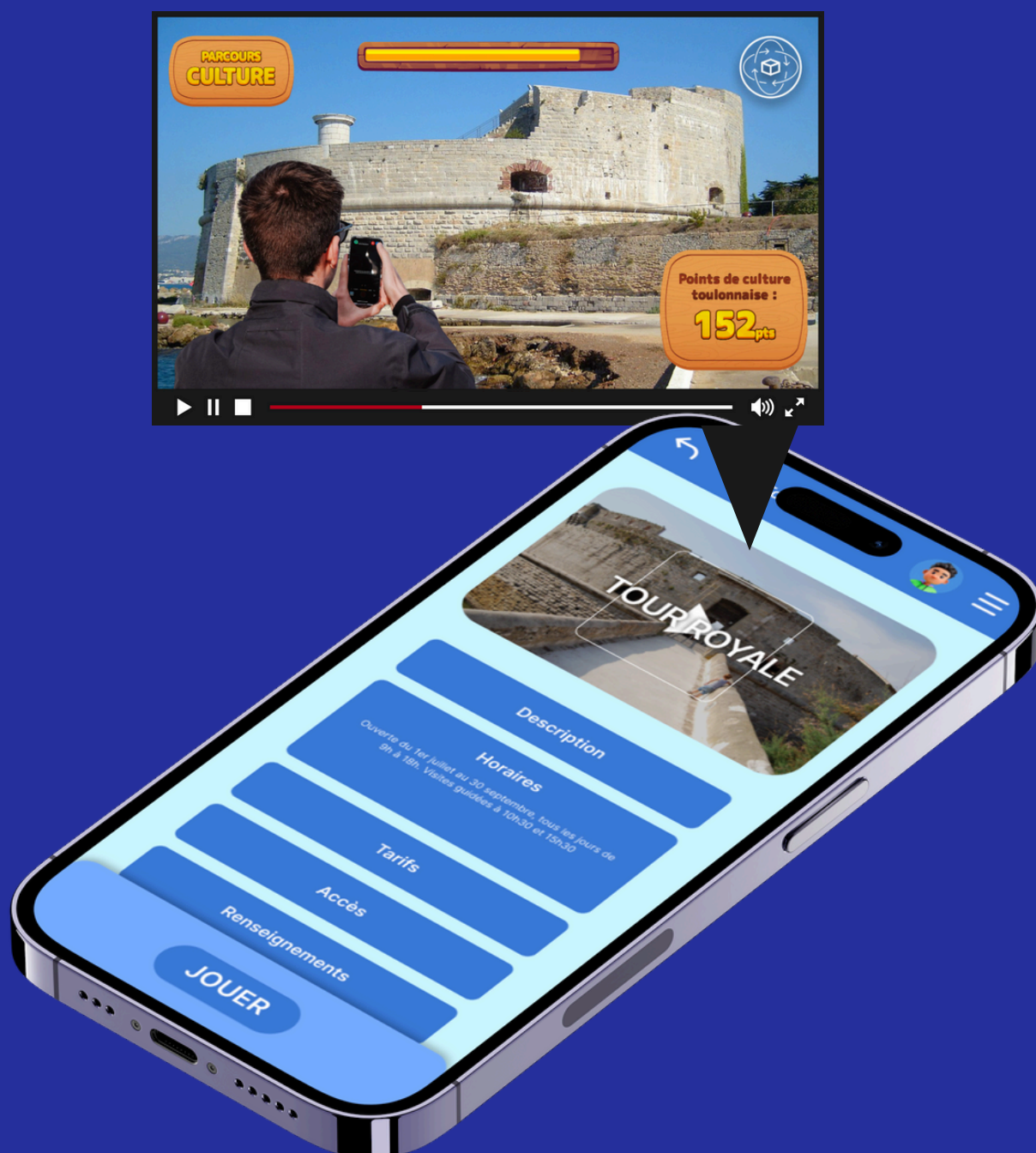


Toulon, ville au patrimoine riche mais à l'image ternie, requiert une approche innovante pour raviver son attrait touristique, particulièrement auprès des jeunes adultes. Notre projet, "Toutrip", s'engage à réinventer cette perception en proposant une expérience immersive et interactive. Nous sommes conscients des enjeux liés à la compétition touristique régionale et du besoin de se démarquer par une offre originale.

Pour répondre à ces défis, nous proposons une approche novatrice et complète. Tout d'abord, nous envisageons la création d'une websérie interactive en 12 épisodes de 5 minutes chacun. Cette série mettra en scène les aventures de Baptiste et Salomé, un jeune couple trentenaire passionné par les voyages et les jeux vidéos. Chaque épisode, inspiré de l'esthétique des jeux vidéos, présentera un lieu emblématique de Toulon, offrant ainsi aux spectateurs une immersion totale dans l'univers de la ville. Grâce à une narration interactive, les spectateurs seront invités à prendre des décisions qui influenceront le déroulement de l'histoire, renforçant ainsi leur engagement et leur intérêt pour la découverte de Toulon.

En parallèle, nous envisageons le développement d'une application mobile interactive, complémentaire à la websérie. Cette application offrira une carte interactive de Toulon où les utilisateurs pourront visionner les épisodes de la websérie, participer à des jeux et gagner des points de culture toulonnaise en visitant la ville. De plus, l'application favorisera l'engagement des utilisateurs sur les réseaux sociaux, leur permettant de partager leurs expériences en échange de points sur le jeu, et de contribuer ainsi à la promotion de la ville.

Enfin, pour assurer le succès et la visibilité du projet, nous mettrons en place une stratégie de communication ciblée, axée sur la génération des 25-35 ans. Cette stratégie inclura des campagnes sur les médias sociaux, des partenariats avec des influenceurs locaux et des événements promotionnels. En combinant narration immersive, expérience interactive et communication ciblée, nous sommes convaincus que Toutrip constituera une réponse efficace aux enjeux de redynamisation touristique de la ville.





BIBLE

Pour la réalisation de cette bible des lieux emblématiques de Toulon, nous avons choisi de partir sur des thèmes précis à savoir, des lieux culturels, de divertissements et enfin historiques, afin de bien connaître la ville de Toulon dans tous ses aspects.

Pour présenter les lieux nous avons choisi de donner les informations suivantes:

- 1.Prix
- 2.Durée
- 3.Intérieur/extérieur
- 4.PMR ou pas / animaux
- 5.Thème : historique, culturel ou divertissant
- 6.Description
- 7.Heure d'ouverture/fermeture
- 8.Adresse
- 9.Accès Bus



LE TÉLÉPHÉRIQUE DE TOULON

Pendant votre montée ou descente, vous serez enchanté par les vues à couper le souffle sur la ville de Toulon, son port animé, et les eaux scintillantes de la Méditerranée. Vous aurez également l'occasion d'en apprendre davantage sur l'histoire maritime de la région grâce à des panneaux d'information à bord, faisant de chaque trajet une expérience éducative et divertissante.



Tarif : Adulte A/R : 9,00 € animaux accepté
Téléphérique + mémorial Adulte A/R 14€ animaux non accepté
Adulte PMR A/R (prioritaire dans la file d'attente) 7.50€ animaux accepté

Durée : Le trajet en téléphérique est rapide, vous permettant de rejoindre rapidement votre destination tout en profitant de vues spectaculaires.

Activité : En extérieur

Accès PMR : Oui

Animaux autorisés : Oui

Horaires : Le téléphérique est généralement ouvert toute l'année, avec des horaires d'ouverture étendus pour permettre aux visiteurs de profiter de cette attraction à tout moment de la journée. Les horaires exacts peuvent varier en fonction de la saison, il est donc conseillé de vérifier à l'avance.

Renseignements : 04 94 92 68 25

Adresse : 2 Bd Amiral Vence, 83200 Toulon

Accès : La ligne 40 (Mas du Faron <> Super Toulon/La Barre - Arrêt Téléphérique) et la ligne 15 (Bas-Faron <> Port-Liberté - Arrêt Hôpital Ste-Anne + 10 mn de marche)





MÉMORIAL DU DÉBARQUEMENT ET DE LA LIBÉRATION EN PROVENCE

Le Mémorial du Débarquement et de la Libération en Provence est un lieu de mémoire dédié à l'histoire du débarquement allié en Provence pendant la Seconde Guerre mondiale. Les visiteurs peuvent explorer des expositions interactives, des archives multimédias, des artefacts historiques et des témoignages poignants pour mieux comprendre les sacrifices et les réussites de cette période.

Tarif : Plein tarif : 6 €

Durée : La visite du mémorial dure en moyenne entre 1 et 2 heures, selon l'intensité de l'intérêt porté aux expositions et aux informations présentées.

Activité : En intérieur et extérieur

Accès PMR : Oui

Animaux autorisés : Non

Horaires : Toute l'année, tous les jours.

Fermetures exceptionnelles les 1er janvier et 1er mai.

Janvier à Mai - puis Octobre à Décembre : 10h-12h30 / 13h15-17h15

Juin à Septembre : 10h-12h30 / 13h15-18h30 (Sans interruption Juillet et Août)

Renseignements : 04 94 88 08 09

Adresse : 8458 Rte du Faron, 83200 Toulon

Accès : Bus: ligne 20, 40, 6, 848

Train: C6





VISITE DE LA RADE EN BATEAU

Embarquez pour une visite commentée de la rade de Toulon, la plus belle rade d'Europe, vous découvrirez une grande partie des bâtiments de la Marine Nationale.

Depuis le port de Toulon, découvrez les navires militaires à quai (dont le porte-avions Charles de Gaulle), les fortifications qui bordent la rade, les parcs à moules de la baie du Lazaret, le cimetière marin et la presqu'île de Saint-Mandrier au cours d'une visite commentée d'une heure



Tarif : 16,50 euros - Billetterie sur place (sans réservation)

Durée : 1 heure

Activité : En extérieur

Accès PMR : Oui

Animaux autorisés : Oui

Horaires : Toute l'année, tous les jours. En basse saison les visites commentées ont lieu pendant les vacances scolaires 2 fois/jour. En haute saison les visites commentées ont lieu tous les jours avec plusieurs départs par jour. Horaires sur le site des Bateliers.

Renseignements : 04 94 46 29 89

Accès : Quai Cronstadt, Bus 3, 6, 23, U, 40, 15





OPÉRA DE TOULON

L'Opéra de Toulon est un joyau architectural du XIXe siècle, orné de colonnes élégantes, de balcons décorés et d'une magnifique façade. À l'intérieur, les visiteurs sont accueillis par une salle somptueusement décorée, dotée d'une acoustique exceptionnelle et d'une ambiance majestueuse. Que ce soit pour assister à une représentation opératique grandiose, à un ballet envoûtant ou à un concert symphonique envoûtant, l'Opéra de Toulon offre une expérience artistique inoubliable.



Tarif: Les prix d'entrée varient en fonction des spectacles et des catégories de sièges.

Durée : La durée des représentations varie selon les spectacles proposés. Généralement, les opéras durent entre 2 et 3 heures avec des entractes, tandis que les concerts peuvent être plus courts, entre 1 et 2 heures.

Activité : En intérieur

Accès PMR : Oui

Animaux autorisés : Non

Horaires : Les heures d'ouverture de l'Opéra de Toulon varient en fonction des jours de la semaine et des événements programmés. Il est généralement ouvert en soirée pour les représentations et les concerts. Il est recommandé de consulter le site web de l'opéra ou de contacter la billetterie pour obtenir des informations précises sur les horaires d'ouverture et de fermeture.

Renseignements : 04 94 92 70 78

Adresse : Boulevard de Strasbourg, 22 Rue Pierre Semard, 83000 Toulon

Accès : Réseau Mistral (arrêt Liberté / Strasbourg)





MUSÉE DE LA MARINE

Le Musée de la Marine de Toulon est un lieu incontournable pour les passionnés d'histoire maritime et pour ceux qui souhaitent découvrir l'héritage naval de la région. Les visiteurs peuvent admirer une riche collection d'objets historiques, des maquettes de navires, des instruments de navigation, des uniformes et des œuvres d'art relatifs à l'univers maritime. Des expositions interactives et des installations audiovisuelles permettent une immersion totale dans cet univers fascinant.



Tarif: Plein tarif: 9€ (en ligne) ou 10€ (au guichet)
Tarif réduit: 7€ (en ligne) ou 8€ (au guichet)
Gratuité (voir en détails sur le site)

Durée : La durée de la visite dépend de l'intérêt des visiteurs pour les collections et les expositions présentées. En moyenne, une visite complète peut durer entre 1 et 2 heures.

Activité : En intérieur

Accès PMR : Oui

Animaux autorisés : Non



Horaires : De septembre à juin : 10h-18h tous les jours sauf le mardi

De juillet à août : 10h-18h tous les jours

Fermeture annuelle : du 7 janvier au soir au 8 février

Jours de fermeture : Le 1er janvier, le 1er mai et le 25 décembre.

Renseignements : 04 22 42 02 01

Adresse : Place Monsenergue, Quai de Norfolk, 83000 Toulon

Accès : Accès bus: le musée est desservi par les lignes 6, 15, 23, 40 et U

Arrêt : Préfecture maritime



MUSÉE D'ART DE TOULON

Le Musée d'Art de Toulon est un lieu incontournable pour les amateurs d'art et pour ceux qui souhaitent découvrir la richesse culturelle de la région. Les visiteurs peuvent admirer des peintures, des sculptures, des dessins, des gravures et d'autres formes d'art, ainsi que des expositions temporaires qui renouvellent régulièrement l'expérience de visite.



Tarif: Gratuit - entrée libre

Durée : La durée de la visite dépend de l'intérêt des visiteurs pour les collections et les expositions présentées. En moyenne, une visite complète peut durer entre 1 et 2 heures.

Activité : En intérieur

Accès PMR : Oui

Animaux autorisés : Non

Horaires : Entrée libre du mardi au dimanche de 12h à 18h (fermé le lundi et les jours fériés).

Renseignements : 04 94 36 81 15

Adresse : 113 Bd Maréchal Leclerc, 83000 Toulon





ANCIEN EVÊCHÉ

L'Ancien Evêché de Toulon est un lieu culturel emblématique où les visiteurs peuvent explorer les expositions permanentes et temporaires présentant des artefacts, des œuvres d'art, des documents historiques et d'autres éléments illustrant l'histoire et la culture locales. Le bâtiment lui-même présente un intérêt architectural et historique, ajoutant à l'expérience immersive des visiteurs.



Tarif: Gratuit - entrée libre

Durée : La durée de la visite dépend de l'intérêt des visiteurs pour les expositions présentées. En moyenne, une visite complète peut durer entre 1 et 2 heures.

Activité : En intérieur

Accès PMR : Non

Animaux autorisés : Non

Horaires : Du 11 juillet au 31 octobre

Ouvert du mardi au samedi de 11h00 à 18h00.

Ouvert le dimanche de 11h00 à 13h00. Fermeture le lundi et les jours fériés.

Renseignements : 04 94 08 01 98

Adresse : 69 Cr Lafayette, 83000 Toulon





STADE MAYOL

Le Stade Mayol est un lieu légendaire du sport français, connu pour son ambiance électrique lors des matchs de rugby. Avec une capacité de spectateurs importante, le stade offre une atmosphère unique où les supporters peuvent soutenir leur équipe avec passion. En dehors des événements sportifs, le stade accueille également des concerts majeurs, attirant des artistes de renommée internationale.



Tarif: Tarifs évènements à venir: dès 15€

Durée : La durée des événements au Stade Mayol dépend du programme spécifique. Les matchs de rugby ou les concerts peuvent durer plusieurs heures, en fonction du déroulement de l'événement et des performances proposées.

Activité : En intérieur et extérieur

Accès PMR : Oui

Animaux autorisés : Non

Horaires : Les heures d'ouverture du Stade Mayol dépendent des événements programmés. Il est recommandé de consulter le site web du stade ou de contacter l'organisateur de l'événement pour obtenir des informations spécifiques sur les horaires et les billets disponibles.

Renseignements : 04 94 41 67 78

Adresse : Quai Joseph Lafontan, 83000 Toulon

Accès : Réseau Mistral via les lignes 3, 7, 23, 40 et 91
Arrêt Mayol





PLAGES DU MOURILLON

Faites une promenade le long des plages les plus populaires de Toulon. Profitez du paysage côtier, des activités nautiques et de l'atmosphère méditerranéenne.

Tarif: Gratuit, tarifs variables pour les activités sur place.

Durée : 1-3 heures

Activité : En extérieur

Accès PMR : Oui

Animaux autorisés : Oui (animaux en laisse)

Horaires : Accès public toute la journée, mais les services sur place peuvent varier en fonction de la saison.

Adresse : 7 Promenade Henri Fabre, 83000 Toulon

Accès : Promenade Henri Fabre, Bus 3 et 23, parking de 1300 places





HÔTEL DES ARTS TPM

L'Hôtel des Arts TPM est un lieu dédié à l'art contemporain, proposant des expositions temporaires mettant en avant des artistes locaux, nationaux et internationaux. Les visiteurs peuvent découvrir des œuvres variées, allant de la peinture à la sculpture en passant par la photographie et l'installation.



Tarif: Gratuit - Entrée Libre

Durée : Prévoyez au moins 30 min pour une visite complète.

Activité : En intérieur

Accès PMR : Oui

Animaux autorisés : Non

Horaires : Les horaires varient selon les expositions en cours.

Ouvert du mardi au samedi de 11h à 18h et fermé les lundis et jours fériés.

Renseignements : 04 94 93 37 90

Adresse: 236 Boulevard Maréchal Leclerc, 83000 Toulon





PLACE DE LA LIBERTÉ

La Place de la Liberté à Toulon est un lieu emblématique imprégné d'histoire et de culture, dominant le paysage depuis 1858. Cette vaste esplanade, initiée par le ministère de la Guerre, symbolise le Toulon Moderne. Au centre, la fontaine iconique, érigée à l'aube de la Renaissance, exprime la fierté et l'identité de la ville. Le Théâtre Liberté, installé dans l'ancien Grand Hôtel depuis 2011 sous la direction des frères Berling, est devenu un centre culturel incontournable, proposant des spectacles variés de grande qualité. La Place abrite également la Fontaine de la Fédération, inaugurée en 1890, qui incarne les valeurs républicaines françaises telles que la France, la Force et la Justice.



Tarif: Gratuit - Entrée Libre

Durée : 15 à 30 minutes

Activité : En extérieur

Accès PMR : Oui

Animaux autorisés : Oui

Horaires : La place est accessible à tout moment.

Adresse: 236 Boulevard Maréchal Leclerc, 83000 Toulon

Accès: Bus

1,8,9,10,11,18,19,20,23,29,36,39,40,42,70,102,103,191





PARC DE LA TOUR ROYALE DE TOULON

La Tour Royale, monument historique depuis 1947, est un joyau du patrimoine de Toulon. Érigée entre terre et mer, cette tour emblématique est l'un des monuments les plus remarquables de la ville, représentant les "Torrioni" du XVI^e siècle italien avec ses murs massifs de 7 mètres d'épaisseur et un diamètre de 60 mètres. Après sa restauration et sa réouverture au public, la Tour Royale est devenue un lieu de rassemblement pour des événements festifs et culturels estivaux, avec des festivals de musique, des spectacles de danse, et des journées du patrimoine. Les terrains adjacents offrent des installations pratiques comme un parking gratuit, un parc paysager, une promenade en bord de mer avec vue sur la rade, et une petite plage, la plage de Pipady. À proximité, le célèbre bathyscaphe FNRS 3 rappelle son record de plongée abyssale à 4 050 mètres en 1954.



Tarif: 2€ / Gratuit pour les moins de 6 ans

Durée : Environ 1 heure

Activité : En intérieur et extérieur

Accès PMR : Oui

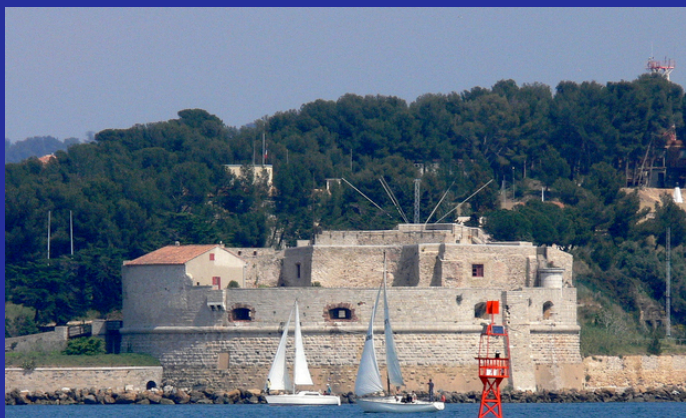
Animaux autorisés : Non

Horaires : Du 1er juillet au 30 septembre, tous les jours de 9h à 18h. Visites guidées à 10h30 et 15h30.

Renseignements : 04 94 36 89 16

Adresse: Av. de la Tour Royale, 83000 Toulon

Accès: Accessible via les lignes de bus 3 et 23 (arrêt Polygone) du réseau Mistral





YACHT CLUB DE TOULON

Dès votre arrivée au Yacht Club de Toulon, vous êtes pris en charge par un conseiller nautique. Après vous avoir équipé (combinaison, gilet, bidon étanche pour le kayak...), il vous présente votre matériel et les particularités du plan d'eau.



Tarif: Plein tarif : 6 €

Tarif réduit : 3 € (enfants de 10 à 17 ans, étudiants, demandeurs d'emploi, bénéficiaires CMU et RSA, carte Famille nombreuse, carte Cezam, enseignants).

Durée : Environ 3 heures

Activité : En extérieur

Accès PMR : Non

Animaux autorisés : Non

Horaires : Le club est ouvert 7 jours sur 7.

De septembre à juin de 9h à 12h et de 13h30 à 17h, en juillet et août de 9h à 19h.

Renseignements : 04 94 46 63 18

Adresse: Plage du Mourillon, Lieu Dit Anse Tabarly, 83000 Toulon

Accès: Accès bus très bien desservi avec la ligne 3 du réseaux mistral





MUSÉE DÉPARTEMENTAL DU VAR

Le Musée Départemental du Var présente une collection diverse d'œuvres d'art, d'objets archéologiques et d'artefacts historiques, reflétant l'histoire et la richesse culturelle du Var. Les visiteurs peuvent explorer des expositions permanentes ainsi que des expositions temporaires qui abordent différents aspects de la région.



Tarif: Gratuit - Entrée Libre

Durée : Prévoyez au moins 1 heure pour une visite complète.

Activité : Principalement à l'intérieur, avec des espaces extérieurs.

Accès PMR : Oui

Animaux autorisés : Non

Horaires : Le Muséum est ouvert toute l'année, du mardi au dimanche (fermeture le lundi et les jours fériés*) en continu de 09h00 à 18h00

Renseignements : 04 83 95 44 30

Adresse: Jardin départemental du Las, Chemin du Jonquet, 83200 Toulon

Accès: Bus réseau Mistral - TPM (Ligne 36B (direction Ste Roseline : arrêt Muséum, 100 m à pied), ou ligne 6 (direction Ripelle : arrêt Octroi, 450 m à pied), ou ligne 3 (direction 4 Ch. des Routes : Pt des Routes, 700 m à pied)

Train : gare SNCF de Toulon (puis bus n°3 depuis la gare ou 36B, 6 depuis la place de la Liberté)





O'BOULODROME

Bienvenue au O'Boulodrome, situé au cœur de Toulon, dans le centre historique et à quelques pas de la mer Méditerranée, découvrez un lieu de vie, de convivialité, d'échange, de partage et de découverte.

A la fois boulodrome in-door, bar, restaurant, concept store, événementiel... O'Boulodrome c'est 300 m2 dédiés à la pétanque, à l'apéro, à la détente et à la convivialité entre amis, collègues, ou en famille.



Tarif: 20-30 €

Durée : en moyenne 1h30

Activité : Principalement à l'intérieur, avec des espaces extérieurs.

Accès PMR : Oui

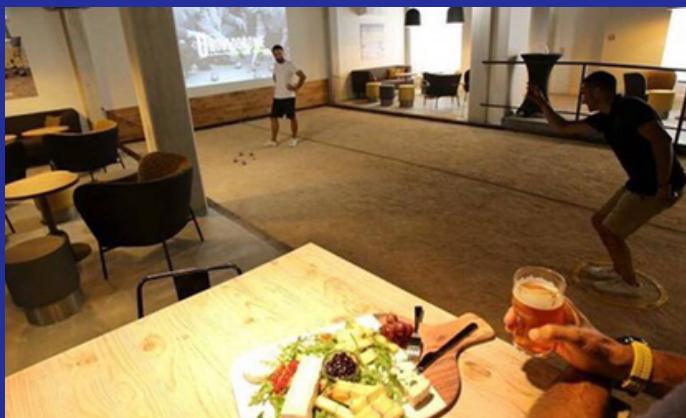
Animaux autorisés : Non

Horaires : Mercredi 18h - 23h, Jeudi 18h - 23h, Vendredi 18h - 00h, Samedi 18h - 00h

Renseignements : 04 28 04 09 33

Adresse: 6 Rue Chevalier Paul 83000 Toulon

Accès: Ligne de bus : 3, 6, 15, 23, 40, TL2BA, TL2FE, U





ANSE MAGAUD (CAP BRUN)

L'Anse Magaud, située au Cap Brun, offre un cadre pittoresque bordé par la mer Méditerranée. Vous pourrez y admirer une petite plage, des rochers escarpés et un panorama magnifique. À proximité se trouve l'église, un édifice religieux historique qui mérite une visite pour son architecture et son atmosphère paisible.



Tarif: Entrée Libre

Durée : Environ 1 heure pour profiter pleinement de la visite.

Activité : Principalement extérieur, avec possibilité d'accéder à l'intérieur de l'église

Accès PMR : Oui

Animaux autorisés : Uniquement en extérieur

Horaires : Accès libre en journée.

Adresse: Anse Magaud, Cap Brun, 83000 Toulon

Accès: Bus réseau Mistral - TPM: Ligne 23 - Arrêt Magaud





SENTIER DES DOUANIERS - LA MITRE

Le Sentier des Douaniers, situé au départ de La Mitre, offre une balade pittoresque le long de la côte méditerranéenne. Les marcheurs peuvent profiter de vues spectaculaires sur la mer et découvrir la faune et la flore locales tout en ayant accès à la mer.



Tarif: Entrée Libre

Durée : Variable selon l'itinéraire choisi, prévoyez au moins 1 heure pour une promenade aller-retour

Activité : Principalement extérieur, le sentier longe la côte offrant des vues panoramiques.

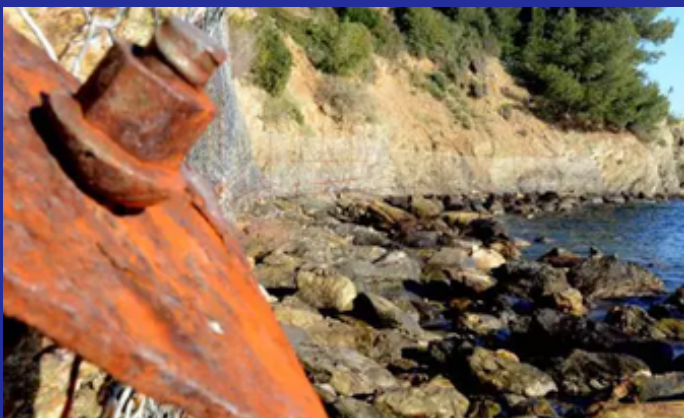
Accès PMR : Non

Animaux autorisés : Uniquement en laisse

Horaires : Ouvert en journée, accessible toute l'année.

Adresse: Départ depuis La Mitre, 83000 Toulon

Accès: Bus réseau Mistral - TPM: Lignes 3 et 23 - Arrêt La Mitre





LE ROCK

En 2009, tout est parti d'une bande de potes, passionnés de cuisine, et de Rock !

Ils aimaient les bons produits, la cuisine qui fait envie, les moments de partage entre amis, se retrouver dans des lieux confortables et chaleureux, qui passaient de la bonne musique ... mais ça se faisait rare dans la région.

Alors ils se sont dit : On va créer un restaurant qui s'appellera le Rock !



Tarif: 20-30 €

Activité : Intérieur

Accès PMR : Non

Animaux autorisés : Non

Horaires : mardi 12:00-14:30, 19:00-01:00 mercredi 12:00-14:30, 19:00-01:00 jeudi 12:00-14:30, 19:00-01:00 vendredi 12:00-14:30, 19:00-01:00 samedi 12:00-14:30, 19:00-01:00 dimanche 12:00-14:30, 19:00-01:00 lundi Fermé

Renseignements : 04 94 00 68 58

Adresse: 465 Littoral Frédéric Mistral, 83000 Toulon

Accès: ligne de bus 3 et 23





MUSÉE DES ARTS ASIATIQUES DE TOULON

Le Musée des Arts Asiatiques de Toulon abrite une riche collection d'œuvres d'art provenant de divers pays asiatiques. Les visiteurs peuvent découvrir des sculptures, des peintures, des céramiques, des textiles et d'autres artefacts.



Tarif: Gratuit - Entrée Libre

Durée : Prévoyez au moins 20 min pour une visite complète.

Activité : Principalement à l'intérieur, avec peut-être des jardins extérieurs.

Accès PMR : Oui

Animaux autorisés : Non

Horaires : Les horaires varient selon la saison.

Ouvert du Mardi au samedi de 12h à 18h et Fermé le dimanche, lundi et jours fériés

Renseignements : 04 94 36 47 86

Adresse: Villa Jules Verne, 169, littoral Frédéric Mistral - 83 000 Toulon

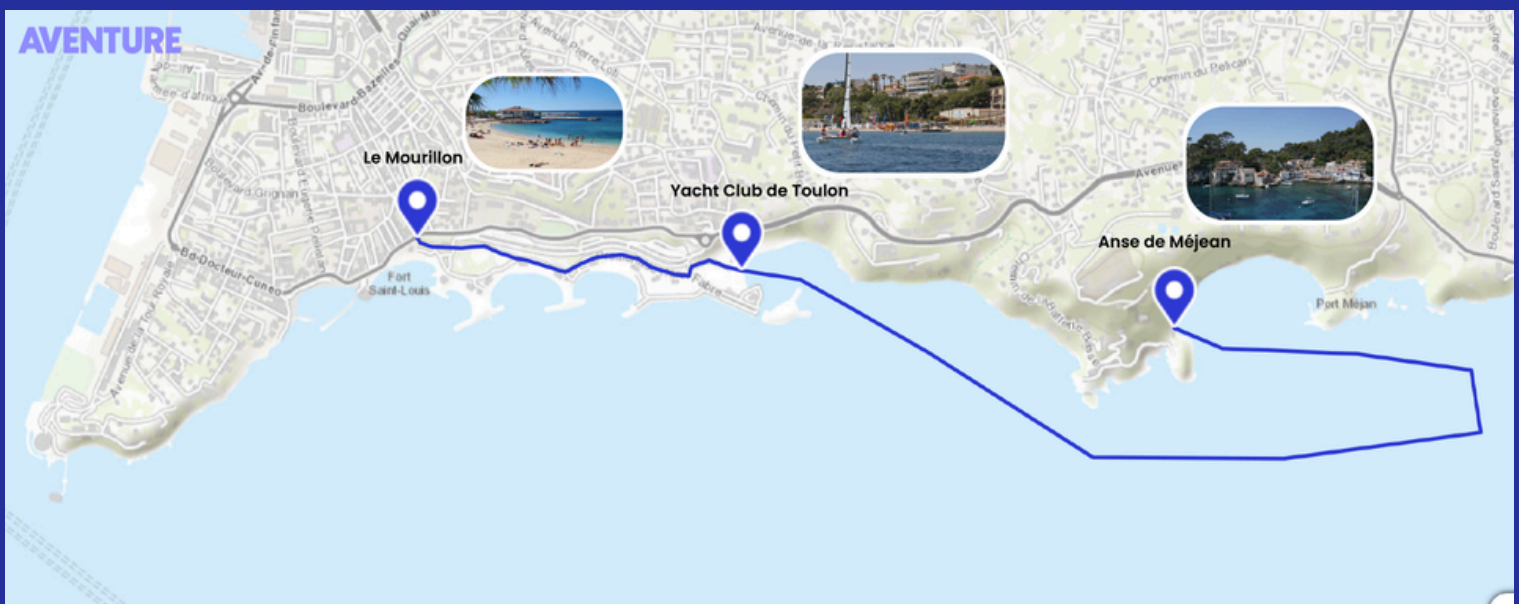
Accès: Bus réseau Mistral - TPM (Lignes 3 et 23 - arrêt Fort Saint-Louis)




PARCOURS

Nous avons déterminé trois parcours pour permettre aux visiteurs de découvrir Toulon sous différents angles :

AVENTURE



	REPAS	TEMPS TOTAL	PRIX TOTAL
	Pique-nique	5h	100€

Parcours Aventure : Ce parcours offre une expérience axée sur l'exploration du littoral de Toulon. Les participants auront l'opportunité de découvrir les paysages magnifiques du Mourillon, de s'aventurer dans les eaux cristallines lors d'une sortie en kayak avec le Yacht Club, et de profiter de la tranquillité de l'Anse de Méjean, offrant ainsi une immersion totale dans la beauté naturelle de la région.

PARCOURS

DECOUVERTE




	REPAS	TEMPS TOTAL	PRIX TOTAL
	Pique-nique Soir : Boulodrome	5h20	80€

Parcours Découverte : Ce parcours invite les visiteurs à découvrir les lieux emblématiques de la ville de Toulon. De l'O'Boulodrome, véritable institution locale, au majestueux Mont Faron offrant une vue panoramique imprenable sur la ville, en passant par l'Hotel des Arts et le célèbre Stade Mayol, ce circuit permettra aux participants de plonger au cœur de l'histoire et de la culture de Toulon.

PARCOURS

CULTURE

REPAS	TEMPS TOTAL	PRIX TOTAL
Les Halles	4h	87€

 **LE NUAGE
CRÉATIF**

Parcours Culture : Ce parcours propose une immersion dans le patrimoine culturel et historique de Toulon. Les visiteurs auront l'opportunité de visiter le Musée de la Marine, véritable témoignage de l'histoire maritime de la ville, de déambuler dans les Halles, haut lieu de la gastronomie locale, et d'admirer la majestueuse Rade, l'une des plus grandes d'Europe.

PARTENAIRES

Nous avons identifié plusieurs collaborations potentielles qui contribueraient à la promotion et au succès du projet Toutrip. Ces partenaires pourraient nous soutenir en participant à la diffusion de notre projet ou en offrant des avantages aux utilisateurs de notre site. Par exemple, les utilisateurs pourraient échanger leurs points de culture toulonnaise contre des réductions ou des offres spéciales dans les lieux partenaires, renforçant ainsi l'engagement des utilisateurs.

The logo for Réseau Mistral features the word "reseau" in a light blue, lowercase, sans-serif font, followed by "mistral" in a bold, dark blue, lowercase, sans-serif font. A thin blue line arches over the text. To the right of the text are three blue starburst graphics of varying sizes.

Réseaux Mistral

☎ 04 94 03 87 03

🌐 www.reseaumistral.com

Réseaux Mistral va permettre à notre couple de voyager sereinement au sein de la ville de Toulon.

The logo for Métropole TPM is a blue rectangle containing a white stylized starburst graphic on the left. To the right of the graphic, the word "MÉTROPOLE" is written in white, uppercase, sans-serif font, and "TPM" is written in a larger, bold, white, uppercase, sans-serif font below it. Three blue starburst graphics are positioned around the top right corner of the rectangle.

TPM

☎ 04 94 93 83 00

✉ contact@metropoletpm.fr

La métropole de Toulon Provence Méditerranée peut donner l'opportunité de bénéficier de ressources locales ou d'accéder à des lieux exclusifs.



RUGBY CLUB TOULONNAIS

ICI, TOUT EST DIFFÉRENT

RCT

☎ 04 94 41 44 55

✉ contact@rctoulon.com

Le RCT est un partenaire important au sein de la ville de Toulon, il regroupe l'histoire de cette ville ainsi que l'aspect culturel et sportif de cette dernière.



Les bateliers de la rade

☎ 04 94 46 24 65

✉ contact@lesbateliersdelarade.com

Les bateliers de la rade permet d'avoir l'accès à des circuits touristiques en bateau dans la rade de Toulon.



Conseil Départemental Du Var

☎ 04 83 95 00 00

Avoir le Conseil Départemental Du Var donne l'accès à l'information locale, la possibilité de promouvoir les sites touristiques de la région, des opportunités de coopération pour le développement touristique, ainsi qu'un soutien logistique et financier pour ses activités.



O'Boulodrome

☎ 04 28 04 09 33

✉ contact@oboulodrome.fr

O'Boulodrome le bar numéro 1 regroupant l'apéro et la pétanque, sport caractéristique du sud, en plein centre de Toulon. Avec un partenariat, les visiteurs pourraient obtenir des réductions.



Yacht club de Toulon

☎ 04 94 46 63 18

Le yacht club de Toulon donne l'accès aux activités nautiques au Mourillon (kayak, paddle, ...).



Les halles de Toulon

☎ 04 22 14 65 79

✉ toulon@biltoki.com

Les halles de Toulon donne l'accès à la gastronomie locale, la promotion de la culture culinaire et la possibilité de bénéficier de la notoriété des Halles pour promouvoir ses visites auprès du public.



Office de Tourisme Toulon

☎ 04 94 18 53 00

✉ info@toulontourisme.com

L'Office de tourisme Toulon offre une expertise locale, une visibilité accrue, des opportunités de partenariat avec d'autres acteurs du secteur touristique, ainsi qu'un support logistique et promotionnel pour ses activités.



La Marine Nationale

☎ 04 94 02 00 85

La Marine Nationale donne l'accès à des infrastructures militaires, ce qui peut enrichir l'expérience des visiteurs et renforcer l'attrait touristique de la ville.

DÉLAIS DE RÉALISATIONS

1

Pré-production :

- Recherche et planification : 2 semaines

2

Création de la websérie :

- Rédaction de la série de vidéos (12 épisodes) : 3 semaines
- Casting des acteurs : 1 semaine
- Tournage des vidéos (12 jours au total) : 4 semaines
- Montage des vidéos : 3 semaines

3

Développement de l'application mobile :

- Conception de l'interface utilisateur : 4 semaines
- Développement de l'application : 10 semaines
- Tests et corrections : 4 semaines

4

Finalisation et lancement :

- Publication et intégration des vidéos dans l'application : 2 semaines
- Tests finaux de l'application : 2 semaine
- Lancement de l'application et de la série de vidéos : 1 semaine

Total :

Le projet devrait prendre environ **36 semaines** (environ 8 mois) pour être complété.

Il est à noter que ces estimations sont basées sur des hypothèses générales et peuvent varier en fonction de divers facteurs tels que la disponibilité des ressources, les retards imprévus, etc.

COÛT PRÉVISIONNEL



Création de la websérie		
Rédaction des épisodes		3 000€
Salaire des deux acteurs	6 jours de tournage 300€/jour	3 600€
Tournage	6 jours 2700€/jour	16 200€
Montage	12 jours 208€/heure	20 000€
Sous total : 42 800€		
Développement de l'application mobile		
Sous total : entre 45 000€ et 55 000€		
Frais d'agence		
Sous total : 20 000€		
Coût prévisionnel Total		Entre 107 800€ et 117 800€

PLAN D'ACTION



1. Analyse et Recherche

- Effectuer une étude approfondie sur l'image actuelle de Toulon et les attentes des jeunes adultes en matière de tourisme.
- Identifier les principaux lieux emblématiques de Toulon à mettre en avant dans la websérie et l'application.
- Étudier les tendances du marché des médias sociaux et des jeux vidéos pour élaborer une stratégie de communication efficace.

2. Développement du Contenu

- Créer un scénario détaillé pour les 12 épisodes de la websérie, en mettant en avant les caractéristiques ludiques et interactives.
- Concevoir l'interface de l'application mobile, en intégrant la carte interactive de Toulon et les fonctionnalités de jeu.

3. Production de la Websérie et de l'Application

- Filmer et produire les épisodes de la websérie, en accordant une attention particulière à l'esthétique inspirée des jeux vidéos.
- Développer et tester l'application mobile, en assurant une expérience utilisateur fluide et intuitive.
- Intégrer des mécanismes de gamification dans l'application pour encourager l'interaction et l'engagement des utilisateurs.

4. Promotion et Communication

- Définir une stratégie de communication digitale, en mettant en avant les valeurs et les atouts du projet.
- Collaborer avec des influenceurs locaux et des partenaires touristiques pour maximiser la visibilité du projet.
- Organiser des événements de lancement et des opérations promotionnelles pour générer du buzz autour de Toutrip.

4. Lancement et Suivi

- Diffuser les épisodes de la websérie sur les plateformes de streaming (notamment YouTube) et lancer l'application sur les stores mobiles.
- Suivre les retours et les interactions des utilisateurs, en analysant les statistiques d'utilisation et les commentaires.
- Mettre en place des actions correctives et des améliorations en fonction des retours des utilisateurs pour optimiser l'expérience globale.

6. Évaluation et Pérennisation

- Évaluer l'impact du projet sur l'image de Toulon et sur l'attrait touristique de la ville.
- Analyser les indicateurs de succès, tels que le nombre de téléchargements de l'application et l'engagement sur les réseaux sociaux.
- Identifier les pistes d'amélioration et les opportunités de développement pour pérenniser le projet à long terme.

CONCLUSION



En conclusion, Toutrip incarne notre engagement à promouvoir Toulon d'une manière innovante et captivante auprès des jeunes adultes.

Nous sommes convaincus que notre approche novatrice, combinée à notre expertise en communication et en marketing, fera de ce projet un succès retentissant.

Nous tenons à remercier la Mairie de Toulon pour avoir lancé cet appel d'offre et pour l'opportunité qui nous est offerte de contribuer à la promotion de notre ville bien-aimée.

Ensemble, nous pouvons inspirer, divertir et émerveiller les jeunes adultes, tout en faisant briller Toulon sous un nouveau jour. Nous sommes prêts à relever ce défi avec enthousiasme et détermination.



TROUTRIP

